

エプシロン グラップルローダー



EPSILON

エpsilon グラップルローダー

エpsilon特有の頑丈な構造、正確な操作性は作業をより簡単かつ効率的に。最高のパフォーマンスを発揮



Zブーム

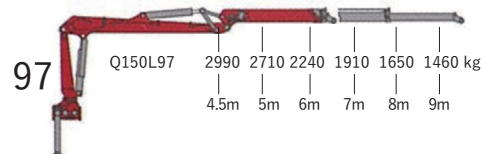
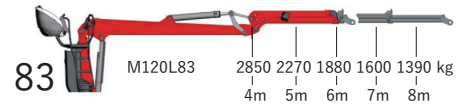
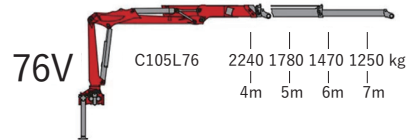
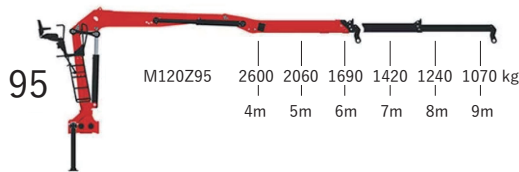
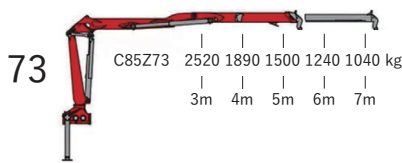
コンパクトな構造が、グラップルを装着したままの横格納(Z収納)を可能にし、全高制限まで荷台に材木を積むことができます。



Lブーム

長いメインブームが備わっており、高速性と優れたフッククリアランスが特徴です。ブームは走行時、後方格納になります。

■ 定格荷重



■ エpsilon諸元表

		C85Z73	M120Z95	C105L76	M120L83	Q150L97
クレーン容量	kNm	81	105	90	114	136
旋回トルク	kNm	20	28	20	28	30
旋回角度	°	420	425	420	425	425
最大作業半径	m	7.3	9.5	7.6	8.3	9.7
定格圧力	bar	255	260	255	250	240
メーカー推奨流量	l/min	2×50	2×70	1×70	-	2×80
推奨ポンプ容量1K	l/min	-	-	-	1×80	-
推奨ポンプ容量2K	l/min	-	-	-	2×70	-

●本カタログ上の仕様は改良のため、予告なく変更することがあります。ご了承ください。

オカダ アイヨン



東京本店 ☎175-0081 東京都板橋区新河岸2丁目8番25号
 北関東営業所 ☎365-0034 埼玉県鴻巣市上生出塚774番1
 関西支店 ☎552-0013 大阪府大阪市港区福崎2丁目7番48号
 札幌営業所 ☎003-0875 北海道札幌市白石区米里5条2丁目5番58号
 盛岡営業所 ☎028-3621 岩手県紫波郡矢巾町大字広宮沢第7地割313番地
 仙台営業所 ☎983-0034 宮城県仙台市宮城野区扇町2丁目4番17号
 湘南営業所 ☎254-0014 神奈川県平塚市四之宮7丁目5番17号
 北陸営業所 ☎920-0356 石川県金沢市専光寺町ヨ67
 中部営業所 ☎503-0946 岐阜県大垣市浅中3丁目131番1号
 広島営業所 ☎733-0036 広島県広島市西区観音新町3丁目10番43号
 四国営業所 ☎791-3131 愛媛県伊予郡松前町北川原1644番1号
 福岡営業所 ☎816-0912 福岡県大野城市御笠川2丁目4番8号
 熊本営業所 ☎861-1201 熊本県菊池市泗水町吉富22番地1
 海外事業所 ☎552-0022 大阪府大阪市港区海岸通4丁目1番18号

本社営業部 特機事業課
 ☎552-0022
 大阪府大阪市港区海岸通4丁目1番18号
 ☎06-6576-1273 (Fax:06-6576-1516)
 ☎03-3975-2011 (Fax:03-3979-3477)
 ☎048-580-4851 (Fax:048-580-4852)
 ☎06-6576-1261 (Fax:06-6576-1260)
 ☎011-598-1426 (Fax:011-598-1436)
 ☎019-611-0080 (Fax:019-611-0078)
 ☎022-352-4330 (Fax:022-352-4310)
 ☎0463-51-6984 (Fax:0463-51-6985)
 ☎076-254-5518 (Fax:076-254-6987)
 ☎0584-89-7650 (Fax:0584-89-7665)
 ☎082-208-0900 (Fax:082-208-0901)
 ☎089-984-8887 (Fax:089-984-8889)
 ☎092-404-1177 (Fax:092-504-0092)
 ☎0968-38-1021 (Fax:0968-41-3630)
 ☎06-6576-1268 (Fax:06-6576-1516)

東京オフィス
 ☎175-0081
 東京都板橋区新河岸2丁目8番25号
 ☎03-6268-8895 (Fax:03-6268-8896)

- okadaaiyon.com
- OKADA AIYON [Official]
- @okada_aiyon
- @okada_aiyon