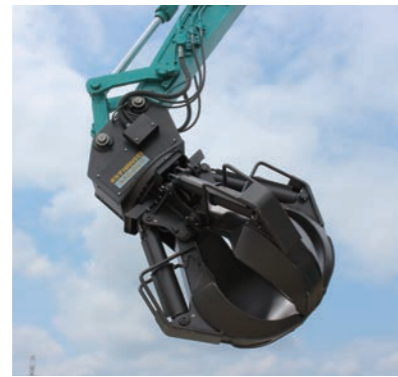


■ 使用例



スクラップ・産廃用 グラップル



■ 使用時のご注意

スクラップ・産廃用グラップルをご使用になる際は、注意事項を守って正しくご使用ください。
また、日常点検・定期的なメンテナンスを行っていただくことで、性能・安全性を維持することができ
長くご使用いただけます。ご不明点は、お近くの営業所までお問い合わせください。



注意事項はこちら

- ※ アタッチメントの取付ショベルは、仕様欄に表示しているクラスのショベルでも取り付けられない場合がございますので、ご相談ください。
- 各製品をご使用される際は、必ず取扱説明書をよくご覧になって、正しくお使い下さい。
- 日常点検及び月例検査、年次自主検査を必ず行って下さい。
- 機体重量3ton以上の建設機械の運転には、「車両系建設機械の運転業務に係る技能講習の修了証」が必要です。
- このカタログに掲載した仕様は、改良のため予告なく変更することがございます。
- このカタログに掲載した写真は、販売標準機と一部異なる場合がございます。

オカダ アイオン



東京本店	☎175-0081	東京都板橋区新河岸2丁目8番25号
北関東営業所	☎365-0034	埼玉県鴻巣市上生出塚774番1
関西支店	☎552-0013	大阪府大阪市港区福崎2丁目7番48号
札幌営業所	☎003-0875	北海道札幌市白石区米里5条2丁目5番58号
盛岡営業所	☎028-3621	岩手県紫波郡矢巾町大字宮沢第7地割313番地
仙台営業所	☎983-0034	宮城県仙台市宮城野区扇町2丁目4番17号
湘南営業所	☎254-0014	神奈川県平塚市四之宮7丁目5番17号
北陸営業所	☎920-0356	石川県金沢市専光寺町367
中部営業所	☎503-0946	岐阜県大垣市浅中3丁目131番1号
広島営業所	☎733-0036	広島県広島市西区観音新町3丁目10番43号
四国営業所	☎791-3131	愛媛県伊予郡松前町北川原1644番1号
福岡営業所	☎816-0912	福岡県大野城市御笠川2丁目4番8号
熊本営業所	☎861-1201	熊本県菊池市泗水町吉富22番地1
海外事業所	☎552-0022	大阪府大阪市港区海岸通4丁目1番18号

本社営業部 特機事業課

☎552-0022
大阪府大阪市港区海岸通4丁目1番18号
☎06-6576-1273 (Fax:06-6576-1516)

☎03-3975-2011	(Fax:03-3979-3477)
☎048-580-4851	(Fax:048-580-4852)
☎06-6576-1261	(Fax:06-6576-1260)
☎011-598-1426	(Fax:011-598-1436)
☎019-611-0080	(Fax:019-611-0078)
☎022-352-4330	(Fax:022-352-4310)
☎0463-51-6984	(Fax:0463-51-6985)
☎076-254-5518	(Fax:076-254-6987)
☎0584-89-7650	(Fax:0584-89-7665)
☎082-208-0900	(Fax:082-208-0901)
☎089-984-8887	(Fax:089-984-8889)
☎092-404-1121	(Fax:092-504-0092)
☎0968-38-1021	(Fax:0968-41-3630)
☎06-6576-1268	(Fax:06-6576-1516)

東京オフィス

☎175-0081
東京都板橋区新河岸2丁目8番25号
☎03-6268-8895 (Fax:03-6268-8896)

okadaaiyon.com

OKADA AIYON [Official]

@okada_aiyon

@okada_aiyon

NSG Series

OKADA AIYON.COM

NSG Series

スクラップ・産廃用グラップル NSGシリーズ

耐久性・作業効率を追求したグラップル

高い技術力

長年にわたりスクラップ業界に携わり、培ってきた技術・ノウハウが、細かな部分にまで反映。
あらゆる作業現場で威力を発揮します。

作業効率アップ

ラグビーボールのような楕円形の爪形状を採用しているため、荷を掴みやすく荷掴み量もアップ。
効率的に作業を行うことができます。

充実のラインアップ

お客様のニーズに応える、多様なラインアップをご用意。
各油圧ショベルにベストマッチし、最適なアタッチメントとしてご利用可能です。

高耐久性を実現

滑り止め溶接、耐摩耗プロテクター、爪プロテクター、背板補強など、強度アップのための処置を各部に施しております。
いつまでも、長く安心してご使用いただけます。

NSGシリーズ

鉄・非鉄金属スクラップ処理施設、産業廃棄物の中間処理施設、搬入車両からの引取り、ギロチン・シュレッダーへの投入、ヤード内のあらゆる作業で威力を発揮

- 長年にわたりスクラップ業界に携わってきたノウハウが、細やかな部分にまで反映
- 作業能力の高い爪形状で、荷掴み量・作業効率がアップ
- お客様のニーズに応える多様な機種をご用意
- 各油圧ショベルにベストマッチング、最適なアタッチメントとしてご利用可能

開発のポイント：
自在に、パワフルに!!独自の爪形状により、高い耐久性と効率性の両立を実現いたしました。



NSG-350R



NSG-150RHD



NSG-200RHD

Features

長くご使用いただくため、4つの耐久性向上ポイント

①耐摩耗プロテクター

溶接部を丸鋼で保護しており、より強度アップ

③爪プロテクター

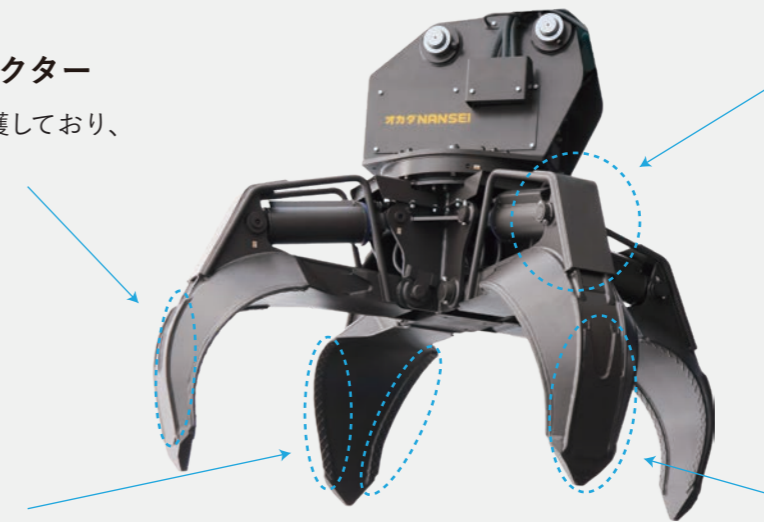
強化プロテクターにより、スクラップの侵入によるシリンダ損傷を防止

②滑り止め溶接

スクラップが滑り落ちるのを防ぐための硬化溶接

④背板補強

強化プレートにより、耐摩耗と耐久性アップ



[爪形状]

ラグビーボールのような楕円形で荷を掴みやすく、荷掴み量が多いため、効率的に作業ができます。



NSGシリーズ諸元表

NSGシリーズ		※受注生産 ※受注生産				
		リンク式				
		NSG-150R	NSG-180R	NSG-200R	NSG-250R	NSG-350R
質量	kg	1150	1290	1885	1900	2700
爪最大開口幅	mm	2200	2600	2200	2600	2820
爪先端最大掴み力	kN	30	25.8	44.5	37.0	40.7
旋回トルク	Nm	1470	1470	4400	4400	6000
開閉速度(sec)	閉	2.8	2.8	2.8	2.8	1.7
	開	2.8	2.8	2.8	2.8	1.7
旋回速度	rpm	8-12	8-12	11-14	11-14	8-10
ポイント①~④		△	△	○	○	△
取付ショベルクラス	ton	11-20	16-20	20-35	20-35	35-50

[特殊仕様] NSGシリーズ		※受注生産 ※受注生産			
		リンク式		シリンダ密閉式	
		NSG-150RHD	NSG-180RHD	NSG-200RHD	NSG-250RHD
質量	kg	1270	1420	1940	2040
爪最大開口幅	mm	2200	2600	2200	2600
爪先端最大掴み力	kN	30	25.8	42.6	35.9
旋回トルク	Nm	1470	1470	4400	4400
開閉速度(sec)	閉	2.8	2.8	2.8	2.8
	開	2.8	2.8	2.8	2.8
旋回速度	rpm	8-12	8-12	11-14	11-14
ポイント①~④		×	×	△	△
取付ショベルクラス	ton	11-20	16-20	20-35	20-35

* ポイント①~④について、○は標準設定、△は一部対応、×は設定なし