

■ 木材用グラップル諸元表

		NWG-31R	NWG-31RV	NWG-31RP	NWG-40R	NWG-40RV	NWG-40RP	NWG-72R	NWG-72RV	NWG-72RP	NWG-70RL	NWG-70RVL	NWG-70RPS
質量	kg	190	190	190	310	320	320	590	590	590	580	580	730
定格荷重	kg	1000	1000	1000	2000	2000	2000	2000	2000	2000	2000	2000	2000
全長(開時)	mm	1050	1050	1050	1275	1275	1275	1520	1520	1520	1460	1460	1470
最大開口幅	mm	1030	1030	1030	1430	1430	1430	1720	1720	1720	1700	1700	1720
最小掴み径	mm	65	65	65	90	90	90	90	90	90	80	80	100
ソー付き		-	-	-	-	-	-	-	-	-	-	-	○
速度比例制御		-	-	○	-	-	○	-	-	○	-	-	○
特注:選木用爪		-	-	-	-	-	-	-	-	-	○	○	-
取付ショベルクラス	ton	3-3.5	3-3.5	3-3.5	4-5.5	4-5.5	4-5.5	6-9	6-9	6-9	6-9	6-9	6-9

		NWG-130R	NWG-130RV	NWG-130RP	NWG-130RPS	NWG-130RL	NWG-130RVL	NWG-210R	NWG-210RV	NWG-210RP
質量	kg	880	890	890	1090	980	990	1220	1240	1240
定格荷重	kg	3000	3000	3000	3000	3000	3000	3000	3000	3000
全長(開時)	mm	1680	1680	1680	1680	1940	1940	1850	1850	1850
最大開口幅	mm	1920	1920	1920	1920	1890	1890	2300	2300	2300
最小掴み径	mm	100	100	100	100	40	40	140	140	140
ソー付き		-	-	-	○	-	-	-	-	-
速度比例制御		-	-	○	○	-	-	-	-	○
特注:選木用爪		-	-	-	-	○	○	-	-	-
取付ショベルクラス	ton	10-16	10-16	10-16	10-16	10-16	10-16	16-20	16-20	16-20

*R…旋回減速機内蔵型、V…電磁弁内蔵型、P…比例制御、L…選木仕様、S…ソー付き
 *NWG-71・130RPL: 比例制御+選木仕様もございます。 *特注でフリータイプ(1本ピン)もございます。
 *一部の機種は大容量モーターを使用しており、詳しくはお近くの営業所にお問い合わせ願います。

■ 使用例



積み込み



伐木処理



仕分けはい積み

- ※ アタッチメントの取付ショベルは、仕様欄に表示しているクラスのショベルでも取り付けられない場合がございますので、ご相談ください。
- 各製品をご使用される際は、必ず取扱説明書をよくご覧になって、正しくお使い下さい。
 - プロセッサ・ハーベスタ・木材グラップルバケット等の運転には「伐木等機械の運転の業務に係る特別教育」の修了が必要です。
 - 油圧ショベルを林業機械のベースマシンとして用いる場合は「車両系建設機械運転技能講習修了証」の(整地・運搬・積み込み及び掘削用)が必要です。
 - 木材用グラップル・地引ウインチ・スイングヤーダ・プロセッサ・プロセッサハーベスタを集材作業現場で使用する場合は、「車両系木材伐出機械」としての取り扱いになります。
 - 集材作業現場で使用する木材グラップルは、集材作業現場以外(木材市場・チップ工場等)で使用しても「車両系木材伐出機械」に該当します。
 - このカタログに掲載した仕様は、改良のため予告なく変更することがございます。
 - このカタログに掲載した写真は、販売標準機と一部異なる場合がございます。

オカダ アイオン



東京本店	☎175-0081	東京都板橋区新河岸2丁目8番25号
北関東営業所	☎365-0034	埼玉県鴻巣市上生出塚774番1
関西支店	☎552-0013	大阪府大阪市港区福崎2丁目7番48号
札幌営業所	☎003-0875	北海道札幌市白石区米里5条2丁目5番58号
盛岡営業所	☎028-3621	岩手県紫波郡矢野町大字宮沢第7地割313番地
仙台営業所	☎983-0034	宮城県仙台市宮城野区扇町2丁目4番17号
湘南営業所	☎254-0014	神奈川県平塚市四之宮7丁目5番17号
北陸営業所	☎920-0356	石川県金沢市専光寺町67
中部営業所	☎503-0946	岐阜県大垣市浅中3丁目131番1号
広島営業所	☎733-0036	広島県広島市西区観音新町3丁目10番43号
四国営業所	☎791-3131	愛媛県伊予郡松前町北川原1644番1号
福岡営業所	☎816-0912	福岡県大野城市御笠川2丁目4番8号
熊本営業所	☎861-1201	熊本県菊池市泗水町吉富22番地1
海外事業所	☎552-0022	大阪府大阪市港区海岸通4丁目1番18号

本社営業部

☎552-0022
 大阪府大阪市港区海岸通4丁目1番18号
 ☎06-6576-1273 (Fax:06-6576-1516)

☎03-3975-2011 (Fax:03-3979-3477)
☎048-580-4851 (Fax:048-580-4852)
☎06-6576-1261 (Fax:06-6576-1260)
☎011-598-1426 (Fax:011-598-1436)
☎019-611-0080 (Fax:019-611-0078)
☎022-352-4330 (Fax:022-352-4310)
☎0463-51-6984 (Fax:0463-51-6985)
☎076-254-5518 (Fax:076-254-6987)
☎0584-89-7650 (Fax:0584-89-7665)
☎082-208-0900 (Fax:082-208-0901)
☎089-984-8887 (Fax:089-984-8889)
☎092-404-1177 (Fax:092-504-0092)
☎0968-38-1021 (Fax:0968-41-3630)
☎06-6576-1268 (Fax:06-6576-1516)

東京オフィス

☎175-0081
 東京都板橋区新河岸2丁目8番25号
 ☎03-6268-8895 (Fax:03-6268-8896)

okadaaiyon.com

OKADA AIYON [Official]

@okada_aiyon

@okada_aiyon

高性能木材用つかみ機

木材用グラップル



NWGC Series

OKADAAIYON.COM

NWG Series

高性能つかみ機 木材用グラップル

つかむ、揃える、切る、高性能木材用つかみ機

豊富なラインアップ

標準型から旋回強力型、電磁弁内蔵型や比例制御仕様、選木用など用途に応じてより快適に操作しやすい機種を選べる豊富なラインアップ。

作業効率アップ

材木の最小掴み径が小さくなり使いやすくなりました。油圧回路を刷新し開閉スピードがアップした事で作業効率が向上、また油圧システムの見直しで旋回制動力や保持力で優れた操作性と安全性を実現。*NWG-130

メンテナンス性

細部の見直しと爪まわりの開口幅が大きくなり、メンテナンス性が向上。高メンテナンス性に拘り、現場ロスを軽減します。*NWG-130

抜群の耐久性

油圧回路にシリンダを保護するセーフティバルブ等を採用。解体アタッチメントのノウハウを取り入れた製造技術で爪側面補強板、フレームの強化改良で強度が更にアップ。また、鋳鋼同調リンクの採用で高い耐久性を実現しました。*NWG-130

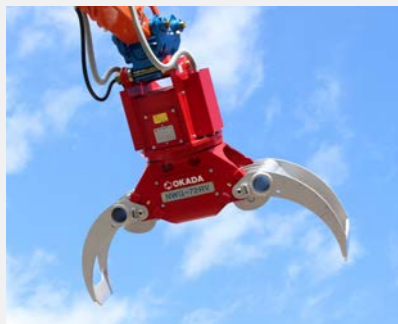
木材用グラップル



現場動画

高い保持力で、安全で快適に作業が行える性能

- 解体アタッチメントのノウハウを取り入れた製造技術で爪側面補強板、フレームの改良強化で強度が更にアップ
- 木材を優しく包み込みながら保持力も抜群
- 材木の最小掴み径が小さくなり、より使いやすくなる
- 標準型から旋回強力型、電磁弁内蔵型や比例制御仕様まで豊富な機種から選べるラインアップ



NWG-72RP



NWG-130R(油圧オートカプラ仕様)



オプション(上配管仕様)



NWG-130RPS

電磁弁内蔵型グラップル

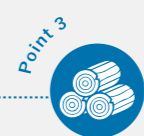
高性能で安全性が向上しオペレータの負担を軽減



モデルチェンジで、旋回力・保持力が更にアップし安全性が向上。



配管はブレーカ配管のみでOK。手元のスイッチで軽々簡単操作、オペレータの疲労を軽減。



ソーの併用では、ソーモーターの高圧化で、玉切りもスピーディに。



コンパクトなコントロールボックスはキャビン内空間を圧迫せず、動作電源はシガーソケットまたはヒューズボックスから取り出すため、簡単に取付・取外しが可能。

標準グリップスイッチ

左旋回 右旋回 アーム閉じ アーム開き ホーン



左側



右側

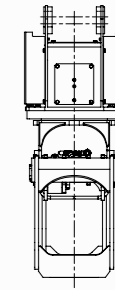
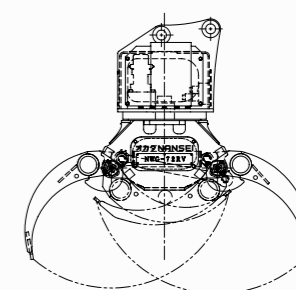


裏面(左右共通)

油圧ペダルを踏みながら、左右のグリップスイッチでアタッチメントを操作。直感的で、操作性に優れた形状です。操作速度はペダルの踏み量で調節します。またパイロット操作用電磁弁を取付ける事でグリップスイッチのみで操作が可能になります。

※グリップスイッチへの機能割当は変更可能です。

外観図



NWG-72RV

選木用グラップル(特注)

ハンドリング作業が得意で、スピーディな積み替えや積み下ろしに最適



作業性アップ

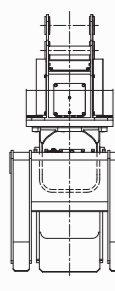
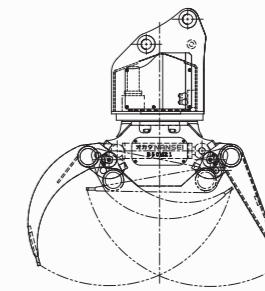
片側ストレートタイプの爪形状で、製材所でのハンドリング作業に使い易さを発揮



性能アップ

市場・貯木場での高い積み、積み下ろしにスピーディに対応

外観図



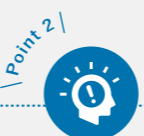
NWG-130RVL

比例制御仕様

グリップスイッチのみで開閉・旋回操作が可能



操作は両手のみ。油圧ペダルを踏む必要がなく、作業者の負担を軽減。



直感的かつ繊細なアタッチメント操作が可能に。



作業現場を選ばず、様々な状況で最適なパフォーマンスを発揮。

※パイロット操作用電磁弁の油圧ショベルへの架装が必要になります。

比例制御グリップスイッチ

グリップスイッチ中央のレバーにてアタッチメントの旋回・開閉を操作が可能です。操作速度は、レバーの操作量に応じて調整できます。

