

クイックヒッチ
SEカプラ



SE Series

クイックヒッチ SEカプラ



現場動画

油圧ショベルへのアタッチメント交換を、安全かつスピーディに

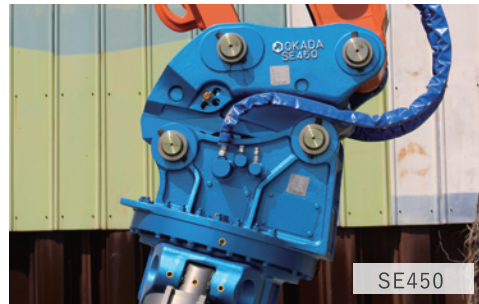
- 特殊鋳鋼の一体構造を採用。
耐衝撃性や耐久性に優れているため、大割機や小割機などさまざまなアタッチメントの過酷な作業に対応
- 独自のオートロック機構と安全ピンによるWロックを採用。
危険が伴う油圧ショベルのアタッチメント交換作業が安全・簡単に
- リンク側取付ピンをカプラ本体で受け止める構造のため、オペレータ1人でも確実にアタッチメントの着脱が可能
- リリーフバルブを装着し、不意な過大衝撃にも対応（※SE350/SE450）
- 各ピンの軸受に無潤滑ブッシュを採用することで、グリースアップが不要に
- バケットからあらゆるアタッチメントまで装着可能

ココがポイント!!

- ① 耐久性に優れた特殊鋳鋼一体構造
- ② 独自設計のWロックを採用しているため、危険を伴う大型アタッチメントの交換作業においても安心・安全
- ③ スピーディにアタッチメント交換ができるため、作業効率がアップ



SE350



SE450



SE850

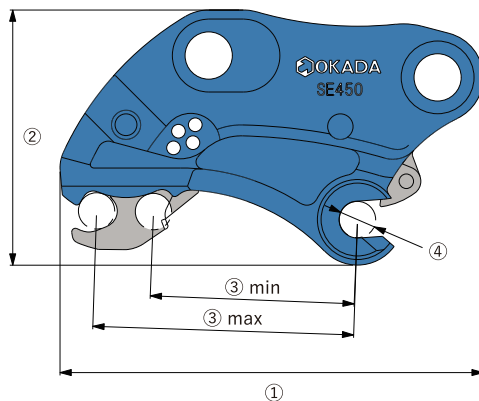
SEカプラ諸元表

		SE200	SE350	SE450	SE850	SE2000
質量	kg	370	650	790	1580	2500
全長①	mm	883	1110	1160	1450	1630
全高②	mm	560	675	700	885	995
全幅	mm	440	545	620	700	820
ピン間適合範囲③	mm	430-530	520-700	560-710	630-790	665-840
ピン径④	Φmm	80	90	100	130	150
脱落防止装置		固定側：オートロック		アーム側：ロックピン		
使用圧力	MPa	30-35	30-35	30-35	30-35	30-35
取付ショベルクラス	ton	20-25	30-35	40-50	85-100	150-200

* 取付ショベル・仕様により質量、ピン間適合範囲が異なりますので、事前にご相談ください。
* 本製品は標準アームに対応します。ロングアーム、ロングブーム仕様へは使用しないで下さい。
* 本製品は標準ショベル対応製品です。クレーン仕様機には対応しておりません。

※ アタッチメントの取付ショベルは、仕様欄に表示しているクラスのショベルでも取り付けられない場合がございますので、ご相談ください。
● 各製品をご使用される際は、必ず取扱説明書をよくご覧になって、正しくお使い下さい。
● 機体質量3ton未満の建設機械の運転には、小型車両系建設機械(解体用)の特別教育を受ける必要があります。
また、機体質量3ton以上の建設機械の運転には「車両系建設機械運転技能講習修了証」の(整地・運搬・積み込み及び掘削用)と(解体用)とが必要です。
● このカタログに掲載した仕様は、改良のため予告なく変更することがございます。
● このカタログに掲載した写真は、販売標準機と一部異なる場合がございます。

寸法図



オカダ アイヨン



東京本店	☎175-0081	東京都板橋区新河岸2丁目8番25号
北関東営業所	☎365-0034	埼玉県鴻巣市上生出塚774番1
関西支店	☎552-0013	大阪府大阪市港区福崎2丁目7番48号
札幌営業所	☎003-0875	北海道札幌市白石区米里5条2丁目5番58号
盛岡営業所	☎028-3621	岩手県紫波郡矢野町大字宮宮沢7地割313番地
仙台営業所	☎983-0034	宮城県仙台市宮城野区扇町2丁目4番17号
湘南営業所	☎254-0014	神奈川県平塚市四之宮7丁目5番17号
北陸営業所	☎920-0356	石川県金沢市専光寺町367
中部営業所	☎503-0946	岐阜県大垣市浅中3丁目131番1号
広島営業所	☎733-0036	広島県広島市西区観音新町3丁目10番43号
四国営業所	☎791-3131	愛媛県伊予郡松前町北川原1644番1号
福岡営業所	☎816-0912	福岡県大野城市御笠川2丁目4番8号
熊本営業所	☎861-1201	熊本県菊池市泗水町吉富22番地1
海外事業	☎552-0022	大阪府大阪市港区海岸通4丁目1番18号

本社営業部
☎552-0022
大阪府大阪市港区海岸通4丁目1番18号
☎06-6576-1273 (Fax:06-6576-1516)

☎03-3975-2011 (Fax:03-3979-3477)
☎048-580-4851 (Fax:048-580-4852)
☎06-6576-1261 (Fax:06-6576-1260)
☎011-598-1426 (Fax:011-598-1436)
☎019-611-0080 (Fax:019-611-0078)
☎022-352-4330 (Fax:022-352-4310)
☎0463-51-6984 (Fax:0463-51-6985)
☎076-254-5518 (Fax:076-254-6987)
☎0584-89-7650 (Fax:0584-89-7665)
☎082-208-0900 (Fax:082-208-0901)
☎089-984-8887 (Fax:089-984-8889)
☎092-404-1177 (Fax:092-504-0092)
☎0968-38-1021 (Fax:0968-41-3630)
☎06-6576-1268 (Fax:06-6576-1516)

東京オフィス
☎175-0081
東京都板橋区新河岸2丁目8番25号
☎03-6268-8895 (Fax:03-6268-8896)

- okadaaiyon.com
- OKADA AIYON [Official]
- @okada_aiyon
- @okada_aiyon