

TS-WBカッター		TS-WB600CV FR/ARTS/HR/FHR	TS-WB700CV FR/HR/FHR	TS-WB800CV FHR	TS-WB900CV FHR	TS-WB1000CV FHR	TS-WB1150CV FHR	TS-WB1300CV FHR	TS-WB1500CV FHR
質量(標準)	kg	2510/2620/2600/2610	3980/4010/4020	5170	7370	9340	11000	15000	18200
質量(最軽量)	kg	2450/2560/2540/2550	3820/3850/3860	4990	7190	9140	10710	14650	17800
全長①	mm	2470/2680/2640/2640	3050	3340	3860	4170	4460	5000	5420
最大開口幅②	mm	710	930	1050	1190	1370	1600	1800	2120
全幅③	mm	1680	1650	1950	1940	2400	2360	2590	2790
カッター刃長④	mm	600	700	800	900	1000	1150	1300	1500
切断力(中央部)	kN	2300	2710	3000	3460	3675	3650	4000	4600
使用圧力	MPa	30	30-32	30-32	30-32	30	30	30	30-32
標準装備バルブ		増速バルブ	増速バルブ	増速バルブ	増速バルブ	増速バルブ	増速バルブ	増速バルブ	増速バルブ
取付ショベルクラス※	ton	20-25	30-40	40-48	60-100	100-200	160-	160-	330-
サイドカバー		オプション装備	標準装備	標準装備	-	-	-	-	-

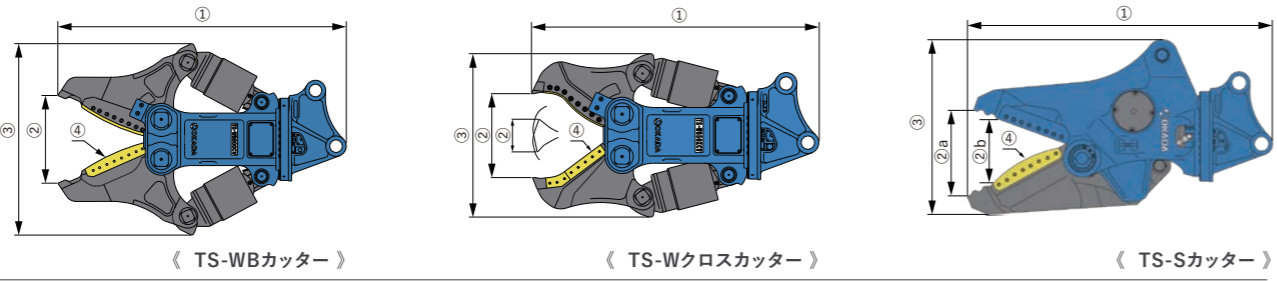
TS-Wクロスカッター		TS-W450XCV FR/ARTS/HR	TS-W600XCV FR/ARTS/HR	TS-W650XCV FR/ARTS/HR/FHR	TS-W900XCV FR/HR/FHR	TS-W1200XCV FHR	TS-W1400XCV FHR	TS-W1600XCV FHR	TS-W2100XCV FHR	TS-W2300XCV FHR
質量(標準)	kg	750/850/860	1430/1480/1480	2420/2530/2510/2520	4020/4050/4060	5000	7420	10860	14600	18100
質量(最軽量)	kg	710/820/830	1370/1420/1420	2345/2455/2435/2445	3840/3870/3880	4790	7160	10560	14140	17550
全長①	mm	1500/1700/1690	2010/2120/2065	2310/2520/2480/2480	2830	3080	3515	4030	4530	4870
開口幅(最大/最小)②	mm	445/-160	590/-250	680/-270	900/-320	1200/-330	1400/-430	1600/-580	2100/-620	2300/-705
全幅③	mm	910	1160	1350	1615	1900	2190	2645	3130	3440
カッター刃長④	mm	420	570	640	820	975	1050	1300	1530	1665
切断力(中央部)	kN	860	1275	1500	2650	2740	3500	3560	3880	4815
切断力(先端部)	kN	430	590	800	1260	1370	1660	1780	1920	2410
使用圧力	MPa	28	30-32	30	30-32	30-32	30-32	30-32	30-32	30-32
標準装備バルブ		増速バルブ	増速バルブ	増速バルブ	増速バルブ	増速バルブ	増速バルブ	増速バルブ	増速バルブ	増速バルブ
取付ショベルクラス※	ton	6-9	11-16	20-25	30-40	40-48	60-100	160-	160-	330-
サイドカバー		FRのみ標準	標準装備	オプション装備	標準装備	標準装備	-	-	-	-

※FHRは受注生産

TS-Sカッター		TS-S250C FR/ARTS/HR	TS-S320C FR/ARTS/HR	TS-S430C FR/ARTS/HR/FHR	TS-S550C FR/ARTS/HR/FHR	TS-S660C FHR
質量	kg	280/325/330	755/775/775	1395/1485/1475/1495	2420/2520/2500/2520	3635
全長①	mm	1155/1255/1255	1630/1635/1630	2055/2215/2210/2210	2445/2590/2550/2550	2785
先端開口幅②a	mm	325	475	565	690	815
刃先開口幅②b	mm	220	340	400	515	630
全幅③	mm	605	875	1115	1400	1620
カッター刃長④ (フレーム/アーム)	mm	220/250	320/380	420/500	550/660	660/720
切断力(中央部)	kN	405	745	1080	1910	2310
使用圧力	MPa	25	28	28	32	32
取付ショベルクラス※	ton	3-5	6-9	12-18	20-25	30-40

*フリー旋回はFR、油圧旋回はHR、アーツ旋回はARTSと記載しています。 *FHRは、フリー旋回・油圧旋回兼用タイプです。《 特許取得 》
*最軽量はロッドカバーとサイドカバーを装着しない状態の重量です。 *TS-W650XCVは、オプションでBタイプ(カッター刃ボルトオンタイプ)がございます。


■ 寸法図





※ アタッチメントの取付ショベルは、仕様欄に表示しているクラスのショベルでも取り付けられない場合がございますので、ご相談ください。
● 各製品をご使用される際は、必ず取扱説明書をよくご覧になって、正しくお使い下さい。
● 機体質量3ton未満の建設機械の運転には、小型車両系建設機械(解体用)の特別教育を受ける必要があります。
また、機体質量3ton以上の建設機械の運転には「車両系建設機械運転技能講習修了証」の(整地・運搬・積み込み及び掘削用)と(解体用)とが必要ですよ。
● このカタログに掲載した仕様は、改良のため予告なく変更することがございます。 ● このカタログに掲載した写真は、販売標準機と一部異なる場合がございます。


オカダ アイヨン


東京本店	☎175-0081	東京都板橋区新河岸2丁目8番25号	☎03-3975-2011 (Fax:03-3979-3477)
関西支店	☎552-0022	大阪府大阪市港区海岸通4丁目1番18号	☎06-6576-1261 (Fax:06-6576-1260)
札幌営業所	☎003-0875	北海道札幌市白石区米里5条2丁目5番58号	☎011-598-1426 (Fax:011-598-1436)
盛岡営業所	☎028-3621	岩手県紫波郡矢巾町大字宮沢第7地割313番地	☎019-611-0080 (Fax:019-611-0078)
仙台営業所	☎983-0034	宮城県仙台市宮城野区扇町2丁目4番17号	☎022-352-4330 (Fax:022-352-4310)
湘南営業所	☎254-0014	神奈川県平塚市四之宮7丁目5番17号	☎0463-51-6984 (Fax:0463-51-6985)
北陸営業所	☎920-0356	石川県金沢市専光寺町ヨ67	☎076-254-5518 (Fax:076-254-6987)
中部営業所	☎503-0946	岐阜県大垣市浅中3丁目131番1号	☎0584-89-7650 (Fax:0584-89-7665)
広島営業所	☎733-0036	広島県広島市西区観音新町3丁目10番43号	☎082-208-0900 (Fax:082-208-0901)
四国営業所	☎791-3131	愛媛県伊予郡松前町北川原1644番1号	☎089-984-8887 (Fax:089-984-8889)
福岡営業所	☎816-0912	福岡県大野城市御笠川2丁目4番8号	☎092-404-1177 (Fax:092-504-0092)
熊本営業所	☎861-1201	熊本県菊池市泗水町吉富22番地1	☎0968-38-1021 (Fax:0968-41-3630)
海外事業所	☎552-0022	大阪府大阪市港区海岸通4丁目1番18号	☎06-6576-1268 (Fax:06-6576-1516)

 okadaaiyon.com



 OKADA AIYON [Official]

 @okada_aiyon

 @okada_aiyon



油圧式鉄骨切断機
TSカッターシリーズ



TS Cutter

TS Cutter

油圧式鉄骨切断機 TSカッターシリーズ

進化を続ける鉄骨切断機

優れた耐久性

実績と信頼の特殊鋳鋼をTSカッター全シリーズにおいて採用しております。過酷な解体現場を耐え抜く、高耐久設計のため安心してご使用いただけます。

抜群の切断力

対象物によって適したカッターを選択いただくことにより、優れた切断力を発揮します。特殊形状刃(TS-Wクロス、TS-Sカッター)、プレス&カット方式(TSカッター)、採用。

こだわりの開閉スピード

好評をいただいている、無調整増速バルブと2本シリンダの採用により、安定した切断力を発揮します。(TS-W、TS-Wクロスカッター)

メンテナンス性の向上

細部の見直しにより、メンテナンス性が向上しました。TS-W650XCVは、オプションで両刃交換タイプもお選びいただけますので、カッター刃の摩耗による切断力不足を解消できます。

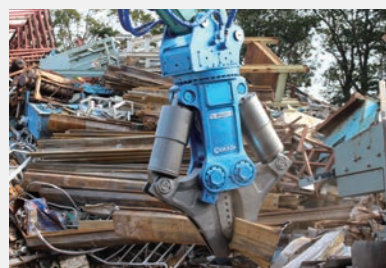
サイレント TS-WBカッター



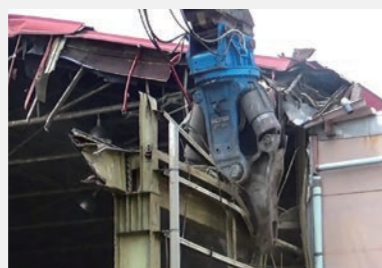
動画はコチラ

切断力・開口幅・スピード・耐久性
現場で求められる全てを網羅
鉄骨切断作業は新たなステージへ

- 「TS-WB」カッターブランドが新たな進化を遂げました。
- 2本シリンダと増速バルブが標準装備で安定切断。
- 過酷な環境での使用も耐えうる信頼の特殊鋳鋼を採用。
- 20～330tonクラスまで幅広いラインアップ。



TS-WB600CV



TS-WB900CV



TS-WB1000CV



TS-WB1300CV

サイレント TS-Wクロスカッター



特殊形状刃で確実かつスムーズに切断

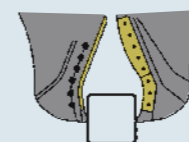
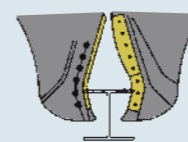
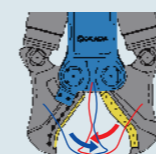
- 先端刃がクロスする独自のカッター刃形状の採用で、対象物を逃さず素早く切断。
- 増速バルブの採用で、開閉スピードが更にアップ。
- TS-W650XCVは、オプションでBタイプ（両カッター刃ボルトオンタイプ）も選択可能。



TS-W650XCV (Aタイプ)



(Bタイプ)



POINT

- ① 先端刃がクロスするため対象物を逃さない
- ② 点で当たる事で、切断力が集中



TS-W900XCV

サイレント TS-Sカッター



片刃駆動でも、優れた切断力&スピードを発揮

- 特殊形状のカッター刃【ARC刃（円弧形状刃）】の採用により、カタログ値以上の切断力を発揮。
- シングルシリンダ片刃駆動
- 増速バルブを廃止することにより、シンプルなシリンダ構造で信頼性を向上。
- 高性能なショベルの油圧吐出量を有効に生かす大ロッド径を採用して、開きのスピードを確保。



TS-S430C



TS-S320C



TS-S550C

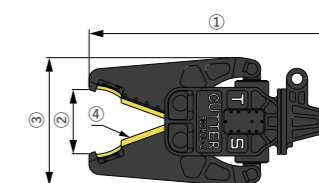
サイレント TSカッター



確かな切れ味の鉄骨切断専用機

- 強力な切断力で、危険なガス溶断作業を削減。
- 先端のプレス刃で鉄骨を押つぶし、中央のカッター刃で切断するので、鉄骨を逃さず切断が可能。
- 横向き、縦向き、斜め、どの角度でも連続作業ができる360°フリー旋回。

TS500RCL FR



質量(標準)	kg	2430
全長①	mm	2400
最大開口幅②	mm	570
全幅(アーム全開時)③	mm	1220
カッター刃長④	mm	500
切断力(中央部)	kN	2620
使用圧力	MPa	28
取付ショベルクラス	ton	18-25